

## INŠTALÁCIA SOFTWARE

### DIGITÁLNY MULTIFUNKČNÝ SYSTÉM

	Strana
• OBSAH .....	1
• O SOFTWARE .....	2
• PRED INŠTALÁCIOU .....	2
• INŠTALÁCIA SOFTVÉRU .....	3
• PRIPÁJANIE K POČÍTAČU .....	8
• KONFIGURÁCIA OVLÁDAČA TLAČIARNE .....	9
• RIEŠENIE PROBLÉMOV .....	10

Ďakujeme vám za kúpu tohoto výrobku. Tento návod popisuje ako nainštalovať a nakonfigurovať software, ktoré umožní používať stroj ako tlačiareň.

Keď nie je software nainštalované správne alebo keď potrebujete software odinštalovať, viz časť "RIEŠENIE PROBLÉMOV" (strana 10).

## Prosím uveďte si

---

- Výklad v tomto návode predpokladá, že viete pracovať s PC a s Windows alebo počítačom Macintosh.
- Informácie o vašom operačnom systéme nájdete v návode k operačnému systému alebo využijete online pomocníka.
- Ukážky okien a postupy v tomto návode sa týkajú prednostne Windows Vista®. Okná sa môžu odlišovať podľa verzie operačného systému.
- Vždy, keď sa v tomto návode objaví "AR-xxxx", nahraďte prosím "xxxx" vašim modelom.
- Tento návod obsahuje odkazy na faxové funkcie. Tieto funkcie však nie sú v niektorých krajinách alebo regiónoch dostupné.
- Príprave tohoto návodu bola venovaná značná pozornosť. Pokiaľ máte nejaké pripomienky, kontaktujte prosím vášho predajcu alebo najbližšie autorizované servisné stredisko.
- Tento produkt prešiel prísnu kontrolou kvality a prehliadkami. Keď však aj napriek tomu zistíte nejakú závalu alebo iný problém, kontaktujte prosím predajcu alebo najbližšie autorizované servisné stredisko.
- Mimo zákonom stanovených prípadov firma SHARP nie je zodpovedná za závady, ktoré nastanú pri použití produktu alebo jeho doplnkov alebo za poruchy spôsobené nesprávnou obsluhou produktu alebo jeho doplnkov alebo iné závady alebo škody, ktoré nastanú použitím produktu.

## Varovanie

---

- Reprodukcia, úprava alebo preklad návodu je bez predchádzajúceho písomného súhlasu zakázaná s výnimkou povolenou autorskými zákonmi.
- Všetky informácie v tomto návode môžu byť bez upozornenia zmenené.

Vyobrazené obrazovky, hlásenia a názvy tlačidiel uvádzané v tomto návode na obsluhu sa vzhľadom k neustálemu vývoju stroja môžu trochu odlišovať od skutočného prevedenia v stroji.
---

## LICENCIA SOFTVÉRU

LICENCIA SOFTVÉRU sa zobrazí po inštalácii softvéru z CD-ROM. Používaním všetkých, alebo hociktorých častí softvéru na CD-ROM alebo v zariadení, súhlasíte s podmienkami LICENCIE SOFTVÉRU.

---

---

# OBSAH

<b>O SOFTWARE .....</b>	<b>2</b>
<b>PRED INŠTALÁCIOU .....</b>	<b>2</b>
● POŽIADAVKY HARDVÉRU A SOFTVÉRU .....	2
<b>INŠTALÁCIA SOFTVÉRU .....</b>	<b>3</b>
● ŠTANDARDNÁ INŠTALÁCIA .....	3
● VLASTNÁ INŠTALÁCIA.....	5
● POUŽITIE STROJA AKO ZDIELANÁ TLAČIAREŇ .....	7
<b>PRIPÁJANIE K POČÍTAČU .....</b>	<b>8</b>
● PRIPÁJANIE KÁBLA USB .....	8
<b>KONFIGURÁCIA OVLÁDAČA TLAČIARNE .....</b>	<b>9</b>
<b>RIEŠENIE PROBLÉMOV .....</b>	<b>10</b>
● KEĎ SA INŠTALÁCIA NEPODARÍ .....	10
● ODSTRÁNENIE SOFTWARE .....	12

---

---

# O SOFTWARE

Sprievodné CD-ROM obsahuje nasledujúci softvér:



Na prezeranie návodov vo formáte PDF je vyžadovaný Adobe® Reader® alebo Acrobat® Reader® od firmy Adobe Systems Incorporated. Keď nie je žiadny z týchto programov vo vašom počítači nainštalovaný, môžete si programy stiahnuť z nasledujúcej adresy URL:

<http://www.adobe.com/>

- **Ovládač tlačiarne**

Ovládač tlačiarne vám umožňuje používať funkcie tlačiarne zariadenia.

- **Online manuál**

Manuály vo formáte PDF je možné si prezerať pomocou Adobe Acrobat Reader.

Na prezeranie online manuálov zadajte cestu k súboru nasledovne (kde "R" je písmeno vašej mechaniky CD-ROM):

**Online Manual (pre tlačiareň)**

R:\Manual\Slovak\AR\_5731.pdf

---

---

# PRED INŠTALÁCIOU

## POŽIADAVKY HARDVÉRU A SOFTVÉRU

Pred inštaláciou softvéru skontrolujte nasledujúce hardvérové a softvérové požiadavky.

Typ počítača	IBM PC/AT alebo kompatibilný počítač vybavený USB 2.0/1.1*1
Operačný systém*2	Windows 2000 Professional, Windows XP Professional, Windows XP Home Edition, Windows Vista
Iné hardverové požiadavky	Prostredie v ktorom môže ktorýkoľvek z hore spomenutých operačných systémov plne fungovať.

\*1 Kompatibilný s nainštalovanými Windows 2000 Professional, Windows XP Professional, Windows XP Home Edition alebo Windows Vista a modelom vybaveným štandardne rozhraním USB.

\*2 • Stroj nepodporuje tlač z prostredia Macintosh.

• Pre inštaláciu software pomocou inštalátora sú vyžadované práva administrátora.

# INŠTALÁCIA SOFTVÉRU

## Info

Ak sa zobrazí správa o chybe, nasledujte pokyny na obrazovke pre vyriešenie problému. Po vyriešení problému postup inštalácie bude pokračovať. V závislosti od systému možno budete musieť pre opustenie inštalátora stlačiť tlačidlo "Zrušiť". V tomto prípade po vyriešení problému softvér znovu nainštalujte.

## ŠTANDARDNÁ INŠTALÁCIA

Nižšie je popísaný postup pre štandardnú inštaláciu software. Za normálnych okolností sa doporučuje použiť štandardnú inštaláciu.

### 1 USB kábel nemôže byť pripojený k zariadeniu. Uistite sa, že kábel nie je pred pokračovaním pripojený.

Ak je kábel pripojený, zobrazí sa okno Plug and Play. Ak sa toto stane, stlačte tlačidlo "Storno" aby ste zatvorili okno a odpojte kábel.

## Info

Kábel bude pripojený v kroku 9.

### 2 Vložte "Software CD-ROM" do vašej CD-ROM mechaniky.

### 3 Stlačte tlačidlo "Štart", stlačte tlačidlo "Tento počítač" a potom dvakrát kliknite na ikonu [CD-ROM] ( ).

- Vo Windows XP kliknite na tlačidlo "Štart", kliknite na "Tento počítač" a potom kliknite dvakrát na ikonu CD-ROM.
- Vo Windows 2000 kliknite dvakrát na "Tento počítač" a potom kliknite dvakrát na ikonu CD-ROM.

### 4 Dvakrát kliknite na ikonu "Setup" ( ).

Keď sa pri Windows Vista zobrazí obrazovka žiadajúca o potvrdenie, kliknite na [Povoliť].

### 5 Objaví sa okno "LICENCIA SOFTVÉRU". Uistite sa, že rozumiete obsahu tejto licenčnej dohody, potom kliknite na tlačidlo "Ano".

## Info

Zobrazenie "LICENCIA SOFTVÉRU" môže byť v inom jazyku vtedy, keď si požadovaný jazyk zvolíte z menu jazykov. Na inštaláciu software v zvolenom jazyku pokračujte v inštalácii s týmto zvoleným jazykom.

### 6 Po potvrdení správy v okne "Vitajte", stlačte tlačidlo "Ďalší".

### 7 Kliknite na tlačidlo "Štandardná".

Nasledujte pokyny na obrazovke.



### 8 Keď je inštalácia dokončená, kliknite na tlačidlo "Zavrieť".

#### **Pozor**

- Keď používate Windows Vista a zobrazí sa okno s varovným hlásením, kliknite na "Povoliť".
- Keď používate Windows 2000/XP a zobrazí sa varovné hlásenie týkajúce sa testovania ovládača pre Windows alebo digitálneho podpisu, kliknite na tlačidlo "Pokračovať" alebo "Áno".

Zobrazí sa hlásenie, požadujúce pripojenie stroja k vášmu počítaču. Kliknite na tlačidlo "OK".

#### **Info**

Po inštalácii sa môže zobrazit' hlásenie, požadujúce reštartovanie počítača. V tomto prípade kliknite na tlačidlo "Áno" a tým vykonáte reštart počítača.

### 9 Uistite sa, že zariadenie je zapnuté a pripojte kábel USB. (str. 8)

Operačný systém Windows objaví zariadenie a objaví sa okno Plug and Play.

### 10 Postupujte podľa pokynov okna Plug and Play a nainštalujte ovládač.

Nasledujte pokyny na obrazovke.

#### **Pozor**

- Keď používate Windows Vista a zobrazí sa okno s varovným hlásením, kliknite na "Povoliť".
- Keď používate Windows 2000/XP a zobrazí sa varovné hlásenie týkajúce sa testovania ovládača pre Windows alebo digitálneho podpisu, kliknite na tlačidlo "Pokračovať" alebo "Áno".

#### **Toto dokončí inštaláciu softvéru.**

Po inštalácii si pre kontrolu nastavení ovládača tlačiarne pozrite "KONFIGURÁCIA OVLÁDAČA TLAČIARNE" (strana 9).

# VLASTNÁ INŠTALÁCIA

Nižšie je popísaný postup pre užívateľskú inštaláciu software. Postup pre užívateľskú inštaláciu použite vtedy, keď je stroj použitý ako zdieľaná tlačiareň na sieti.

## 1 USB kábel nemôže byť pripojený k zariadeniu. Uistite sa, že kábel nie je pred pokračovaním pripojený.

Ak je kábel pripojený, zobrazí sa okno Plug and Play. Ak sa toto stane, stlačte tlačidlo "Storno" aby ste zatvorili okno a odpojte kábel.

**Info** Kábel bude pripojený v kroku 11.

## 2 Vložte "Software CD-ROM" do vašej CD-ROM mechaniky.

## 3 Stlačte tlačidlo "Štart", stlačte tlačidlo "Tento počítač" a potom dvakrát kliknite na ikonu [CD-ROM] ( ).

- Vo Windows XP kliknite na tlačidlo "Štart", kliknite na "Tento počítač" a potom kliknite dvakrát na ikonu CD-ROM.
- Vo Windows 2000 kliknite dvakrát na "Tento počítač" a potom kliknite dvakrát na ikonu CD-ROM.

## 4 Dvakrát kliknite na ikonu "Setup" ( ).

Keď sa pri Windows Vista zobrazí obrazovka žiadajúca o potvrdenie, kliknite na [Povoliť].

## 5 Objaví sa okno "LICENCIA SOFTVÉRU". Uistite sa, že rozumiete obsahu tejto licenčnej dohody, potom kliknite na tlačidlo "Ano".

**Info** Zobrazenie "LICENCIA SOFTVÉRU" môže byť v inom jazyku vtedy, keď si požadovaný jazyk zvolíte z menu jazykov. Na inštaláciu software v zvolenom jazyku pokračujte v inštalácii s týmto zvoleným jazykom.

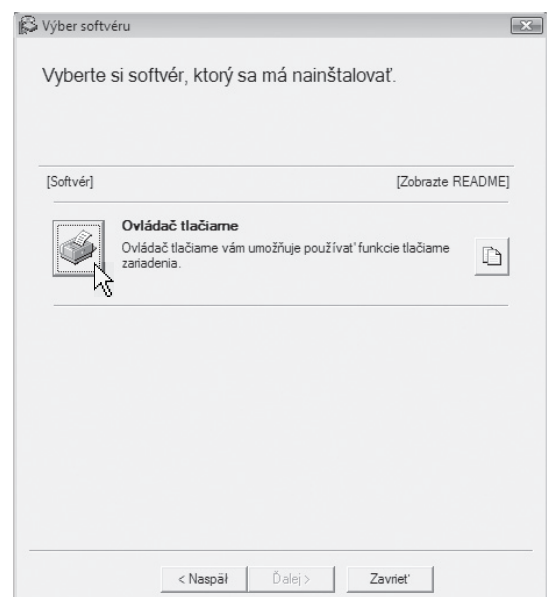
## 6 Po potvrdení správy v okne "Vitajte", stlačte tlačidlo "Ďalej".

## 7 Kliknite na tlačidlo "Vlastná".

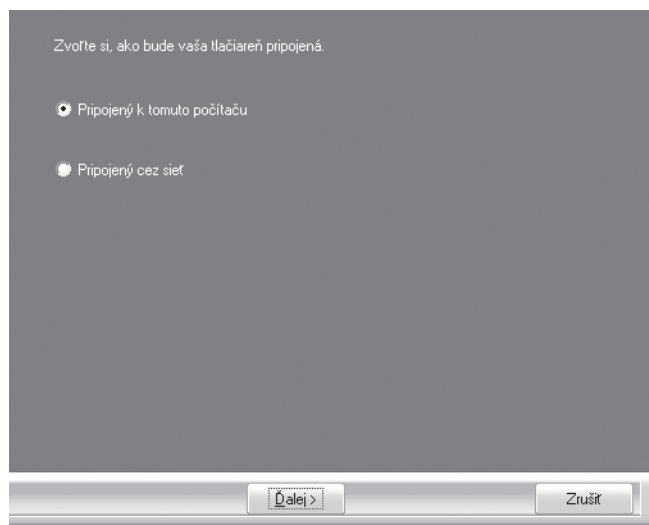


## 8 Kliknite na tlačidlo "Ovládač tlačiarne".

Pred inštaláciou software kliknite na tlačidlo [Zobrazte README] a prečítajte si podrobné informácie k software.



## 9 Zvoľte [Pripojený k tomuto počítaču] a kliknite na tlačidlo [Ďalej].



Postupujte podľa pokynov na obrazovke.

Keď sa zobrazí hlásenie "Inštalácia softvéru SHARP je ukončená.", kliknite na tlačidlo [OK].

### ! Pozor

- Keď používate Windows Vista a zobrazí sa okno s varovným hlásením, kliknite na "Povoliť".
- Keď používate Windows 2000/XP a zobrazí sa varovné hlásenie týkajúce sa testovania ovládača pre Windows alebo digitálneho podpisu, kliknite na tlačidlo "Pokračovať" alebo "Áno".

## 10 Keď sa inštalácia dokončí, kliknite na tlačidlo "Zavrieť".

### ! Pozor

- Keď používate Windows Vista a zobrazí sa okno s varovným hlásením, kliknite na "Povoliť".
- Keď používate Windows 2000/XP a zobrazí sa varovné hlásenie týkajúce sa testovania ovládača pre Windows alebo digitálneho podpisu, kliknite na tlačidlo "Pokračovať" alebo "Áno".

Zobrazí sa hlásenie, požadujúce pripojenie stroja k vášmu počítaču. Kliknite na tlačidlo "OK".

### Info

Po inštalácii sa môže zobrazíť hlásenie, požadujúce reštartovanie počítača. V tomto prípade kliknite na tlačidlo "Áno" a tým vykonáte reštart počítača.

## 11 Uistite sa, že je stroj zapnutý a potom pripojte USB kábel (str. 8).

Systém Windows zistí stroj a zobrazí sa okno Plug and Play.

## 12 Pre inštaláciu ovládača postupujte podľa pokynov v okne Plug and Play.

Postupujte podľa pokynov na obrazovke.

### ! Pozor

- Keď používate Windows Vista a zobrazí sa okno s varovným hlásením, kliknite na "Povoliť".
- Keď používate Windows 2000/XP a zobrazí sa varovné hlásenie týkajúce sa testovania ovládača pre Windows alebo digitálneho podpisu, kliknite na tlačidlo "Pokračovať" alebo "Áno".

### Toto dokončí inštaláciu softvéru.

Po inštalácii si pre kontrolu nastavení ovládača tlačiarne pozrite "KONFIGURÁCIA OVLÁDAČA TLAČIARNE" (strana 9).

# POUŽITIE STROJA AKO ZDIELANÁ TLAČIAREŇ

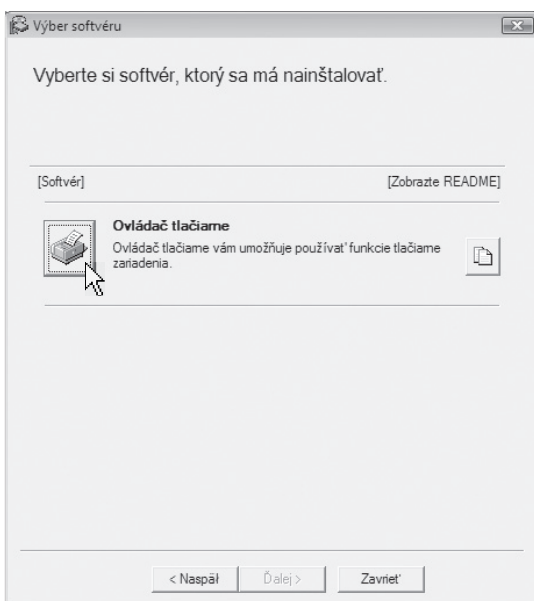
Keď bude stroj používaný ako zdieľaná tlačiareň v sieti Windows, nainštalujte ovládač tlačiarne v klientských počítačoch podľa nasledujúcich krokov.



Konfigurácia príslušných nastavení tlačového servera viz návod k obsluhu alebo súbory pomocníka vášho operačného systému.

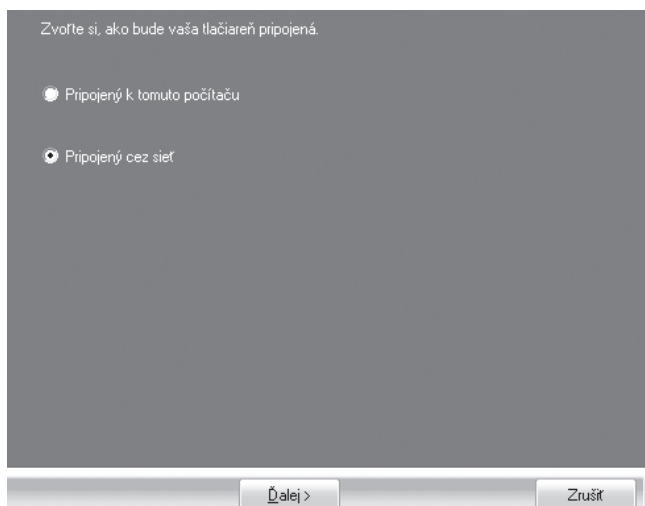
**1** Vykonajte kroky 2 až 7 v časti "VLASTNÁ INŠTALÁCIA" (str. 5)

**2** Kliknite na tlačidlo [Ovládač tlačiarne].



Kliknutím na tlačidlo [Zobrazíť README] sa zobrazí informácia ku zvoleným balíčkom.

**3** Zvoľte [Pripojený cez sieť] a kliknite na tlačidlo [Ďalej].



**4** Zo zoznamu vyberte názov tlačiarne (nakonfigurovanej ako zdieľaná tlačiareň na tlačovom serveri).

Vo Windows 2000/XP môžete tiež kliknúť na tlačidlo "Pridať sieťový port", ktoré sa zobrazilo pod zoznamom a v okne, ktoré sa zobrazí prechádzaním siete vybrať tlačiareň, ktorá sa bude zdieľať.

**5** Kliknite na tlačidlo [Ďalej].

Postupujte podľa pokynov na obrazovke.



Keď nie je zdieľaná tlačiareň na zozname uvedená, skontrolujte nastavenie tlačového servera.



**Pozor**

- Keď používate Windows Vista a zobrazí sa okno s varovným hlásením, kliknite na "Povoliť".
- Keď používate Windows 2000/XP a zobrazí sa varovné hlásenie týkajúce sa testovania ovládača pre Windows alebo digitálneho podpisu, kliknite na tlačidlo "Pokračovať" alebo "Áno".

**6** Vráťte sa do okna kroku 2. Kliknite na tlačidlo [Zavrieť].



Po inštalácii sa môže zobrazíť hlásenie, požadujúce reštartovanie počítača. V tomto prípade kliknite na tlačidlo "Áno" a tým vykonáte reštart počítača.

**Tým je inštalácia software ukončená.**

---

---

# PRIPÁJANIE K POČÍTAČU

Pre pripojenie zariadenia k vášmu počítaču, nasledujte postup uvedený nižšie. Káble interfacu pre pripojenie zariadenia k vášmu počítaču sa nenachádzajú vo výbave zariadenia. Prosím zakúpte si vhodný kábel pre váš počítač.

## Kábel interfacu

### USB kábel

Tienený krútený pár, ekvivalent vysoko rýchlostnému prenosu (max. 3 m)

Zaobstarajte si prosím USB kábel podporujúci USB 2.0.

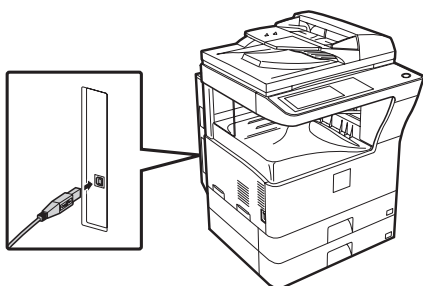


**Pozor**

- USB je dostupné na PC/AT kompatibilných počítačoch, ktoré sú v základe vybavené USB a majú predinštalovaný systém Windows 2000 Professional, Windows XP Professional, Windows XP Home Edition alebo Windows Vista.
- Kábel USB nepripojte pred inštalovaním ovládača tlačiarne. Kábel USB sa pripojí až počas inštalácie ovládača tlačiarne.

## PRIPÁJANIE KÁBLA USB

**1** Vložte kábel do USB portu na zariadení.



**2** Vložte druhý koniec kábla do portu USB vášho počítača.



**Info** Kábel môžete tiež vložiť do portu USB 1.1.

# KONFIGURÁCIA OVLÁDAČA TLAČIARNE

Po inštalácii ovládača tlačiarne, musíte správne nakonfigurovať nastavenia ovládača na počet zásobníkov papiera a veľkosť papiera v každom vloženého.

**1** Kliknite na tlačidlo [Štart], kliknite na [Ovládací panel] a potom kliknite na [Tlačiareň].

- Vo Windows XP kliknite na tlačidlo [Štart] a potom kliknite na [Tlačiarne a faxy].
- Vo Windows 2000 kliknite na [Štart], kliknite na [Nastavenia] a potom kliknite na [Tlačiarne].



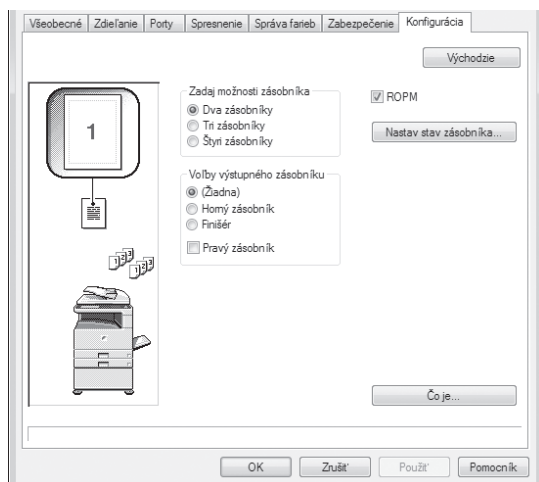
Keď sa Windows XP v menu [Štart] položka [Tlačiarne a faxy] neobjaví, kliknite na tlačidlo [Štart], kliknite na [Ovládacie panely], kliknite na [Tlačiarne a iný hardware] a potom kliknite na [Tlačiarne a faxy].

**2** Kliknite na ikonu ovládača tlačiarne "SHARP AR-xxxx" a z ponuky [Organize] zvolte [Vlastnosti].

Vo Windows XP/2000 z ponuky [Súbor] zvolte [Vlastnosti].

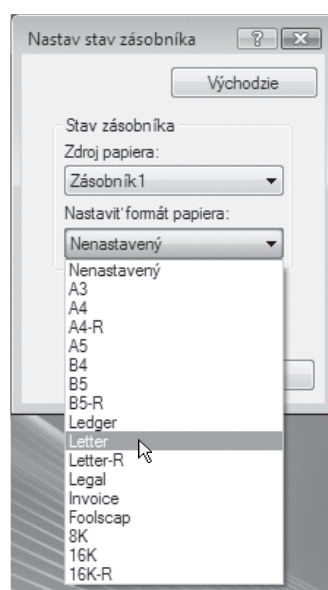
**3** Kliknite na záložku [Konfigurácia] a podľa nainštalovaného príslušenstva nastavte konfiguráciu tlačiarne.

Dbajte na správne nastavenie konfigurácie tlačiarne. Ináč nemusí tlač prebiehať správne.



**4** Stlačte tlačidlo "Nastav stav zásobníka" a vyberte veľkosť papiera vloženého v každom zásobníku.

Vyberte zásobník v menu "Zdroj papiera" a vyberte veľkosť papiera vloženého v tomto zásobníku z menu "Nastaviť formát papiera". Zopakujte to pre každý zásobník.



**5** Stlačte tlačidlo "OK" v okne "Nastav stav zásobníka".


**6** Stlačte tlačidlo "OK" v okne vlastnosti tlačiarne.


# RIEŠENIE PROBLÉMOV

## KEĎ SA INŠTALÁCIA NEPODARÍ

Táto kapitola poskytuje riešenie možných problémov pri inštalácii. Pozrite sa do nasledujúcej tabuľky, aby ste našli príslušnú stránku pre vašu otázku alebo problém.

- Nie je možné nainštalovať software. . . . . 10
- Neobjaví sa okno Plug and Play. . . . . 10
- Ovládač tlačiarne nie je pomocou Plug and Play správne nainštalovaný. . . . . 11
- Nie je možné nainštalovať ovládač tlačiarne (Windows 2000/XP). . . . . 11

Problém	Kontrola	Riešenie
<b>Nie je možné nainštalovať software.</b>	Je na pevnom disku dostatok voľného miesta?	Vymažte všetky nepotrebné súbory a aplikácie, aby ste zväčšili voľné miesto na pevnom disku.
	Používate operačný systém, ktorý nie je podporovaný?	Skontrolujte, či software môže pracovať na vašom operačnom systéme. Podrobnejšie informácie o inštalačných nárokoch jednotlivých programov vo Windows získate kliknutím na tlačidlo [Zobraziť Readme] v inštalačnom programe.
<b>Neobjaví sa okno Plug and Play.</b>	Je stroj zapnutý?	Keď je pripájaný kábel USB, skontrolujte, či je stroj zapnutý v polohe "ON" a potom pripojte kábel USB k stroju.
	Môže váš počítač používať USB pripojenie?	<p>Skontrolujte v Správcovi zariadenia, či môžete na vašom počítači používať rozhranie USB. (Informácie o "Správcovi zariadenia" viz pomocník vo Windows.)</p> <p>Keď je možné použiť USB, zobrazí sa v "Správca zariadenia" v "Universal Serial Bus controllers" typ číповей sady radiča a koreňový rozbočovač USB. (Položky, ktoré sa objavia, sa budú odlišovať podľa konkrétneho počítača.)</p>  <p>Keď sa objavia tieto dve položky, malo by byť USB použiteľné. Keď sa pri "Universal Serial Bus controllers" zobrazí žltý výkričník, alebo sa tieto dve položky neobjavia, pozrite sa do návodu k vášmu počítaču alebo sa opýtajte výrobcu vášho počítača, ako sprevádzkovať USB a až potom nainštalujte ovládač tlačiarne znova.</p>

Problém	Kontrola	Riešenie
Ovládač tlačiarne nie je pomocou Plug and Play správne nainštalovaný.	Pripojili ste stroj k počítaču pred nainštalovaním ovládača tlačiarne?	<p>Pokiaľ bol pripojený stroj k počítaču káblom USB pred nainštalovaním ovládača tlačiarne z inštaláčného programu, zistíte, či v správcovi zariadenia zostala informácia o neúspešnej inštalácii. (Informácie o "Správca zariadenia" viz pomocník vo Windows.)</p> <p>Keď sa v "Správca zariadenia" objaví medzi "Další zařízení" názov modelu stroja, vymažte ho, reštartujte počítač a nainštalujte ovládač tlačiarne znova.</p> 

## Nie je možné nainštalovať ovládač tlačiarne (Windows 2000/XP)

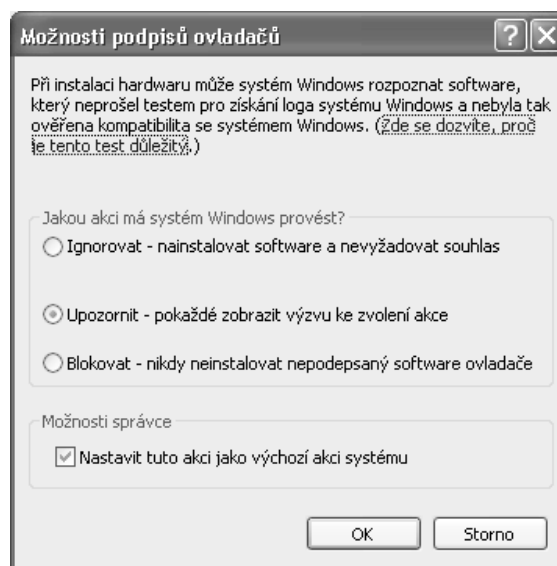
Keď nie je možné nainštalovať ovládač tlačiarne vo Windows 2000/XP, postupujte podľa nižšie uvedených krokov, aby ste zistili nastavenie vášho počítača.

- 1 Kliknite na tlačidlo [Štart] a potom kliknite na [Ovládacie panely].**  
Vo Windows 2000 kliknite na tlačidlo [Štart], zvolte [Nastavenie] a kliknite na [Ovládacie panely].

- 2 Kliknite na [Výkon a údržba] a potom na [Systém].**  
Vo Windows 2000 kliknite dvakrát na ikonu [Systém].

- 3 Kliknite na záložku [Hardware] a potom na tlačidlo [Podpisy ovládačov].**

- 4 Skontrolujte nastavenie v "Jakou akci má systém Windows provést?" ("Kontrola podpisu súboru" vo Windows 2000).**



Keď je nastavené [Blokovat], nie je možné ovládač tlačiarne nainštalovať. Zvoľte [Upozornit] a nainštalujte ovládač tlačiarne znova.

# ODSTRÁNENIE SOFTWARE

Pre odstránenie ovládača tlačiarne alebo softwaru nainštalovaného inštalačným programom postupujte podľa nižšie uvedených krokov.

---

### **1** Kliknite na tlačidlo [Štart] a potom kliknite na [Ovládacie panely].

Vo Windows 2000 kliknite na tlačidlo [Štart], zvolte [Nastavenie] a kliknite na [Ovládacie panely].

---

### **2** Kliknite na [Odobrať program].

- Vo Windows XP kliknite na [Pridať alebo Odobrať programy].
- Vo Windows 2000 kliknite dvakrát na ikonu [Pridať/Odobrať programy].

---

### **3** Vyberte program alebo ovládač, ktorý chcete odstrániť.

Ďalšie informácie nájdete v návode k operačnému systému alebo v pomocníkovi.

---

### **4** Reštartujte počítač.



**SHARP**<sup>®</sup>  
SHARP CORPORATION

VYTLAČENÉ VO FRANCÚZKU  
TINSZ2118TSZZ

